



Zamar  
—  .PRO —

CATÁLOGO  
2026

## AUDIO

1 Consolas de audio.....	Pág. 3
2.1 Sistemas Array.....	Pág. 4
2.2 cajas activas pasivas.....	Pág. 5
2.3 Subajos.....	pág 6
3.1 microfonía SHURE.....	Pág 7
3.2 microfonía Sennheiser.....	Pág 8
3.3 microfonía inalámbrica.....	Pág 9
4 monitoreo .....	Pág 10

## ILUMINACIÓN

1 Consolas de iluminación .....	Pág. 14
2.1 Foco.....	Pág 14,15,16
2 Efectos .....	Pág. 17

## PANTALLA LED

1 Pantalla led .....	Pág. 19
----------------------	---------

## ESCENARIO

1 escenario .....	Pág. 20
-------------------	---------

## ESTRUCTURA

1 Estructura .....	Pág. 21
--------------------	---------

# Audiobus

Zamar  
— PRO —

## Consolas digitales

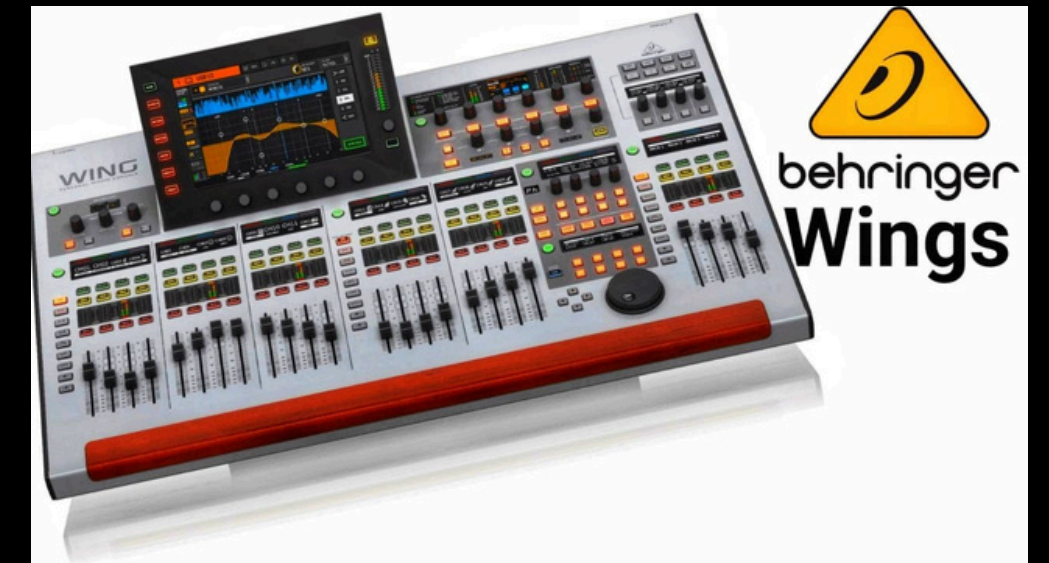
### Behringer X32



### Audiolab XL16 2 Unidades



### Behringer wing



### Behringer x32 rack



### Midas M32

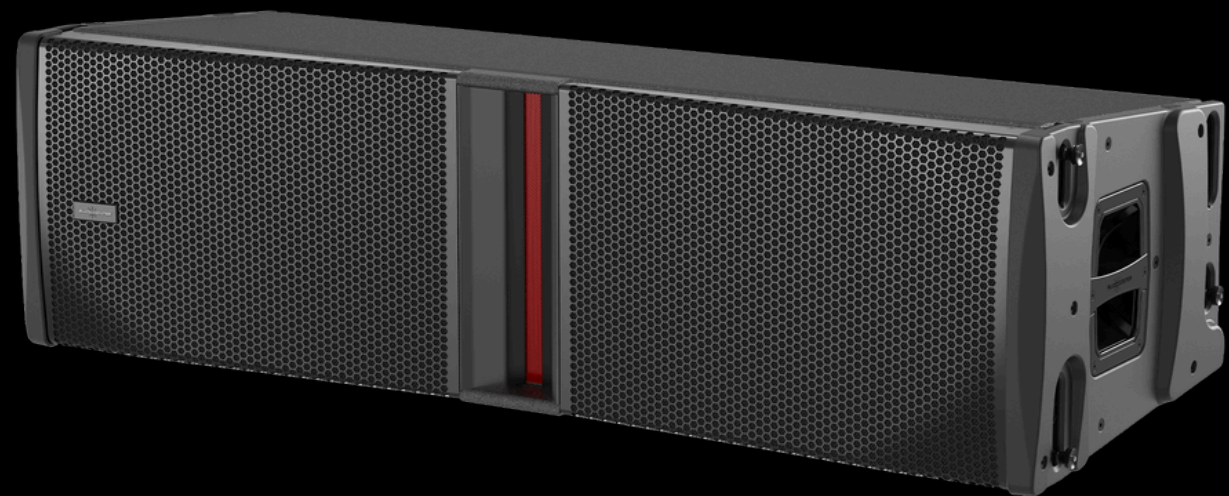


2 Parlantes y subwoofers

2 sistemas array

**Audiocenter Avanda 212 A**

12 UNIDADES



**JBL vrx 932 activos**

6 UNIDADES



2. Parlantes y subwoofers

2.2 Cajas activas y pasivas

**Audiolab T12 A**

10 unidades



**JBL jrx212 pasiva**

4 unidades



**k acoustic ks2000**

6 unidades



2 Parlantes y subwoofers

2 subwoofers

**Audiolab ALA212**

2 unidades



**Audiolab ALA218**

8 unidades



**JBL VRX 918**

2 unidades



*Microworld*

*SHURE*

*Zamar*  
— PRO —

**BETA 52**



**SM 57**



**SM 58**



**BETA 91**



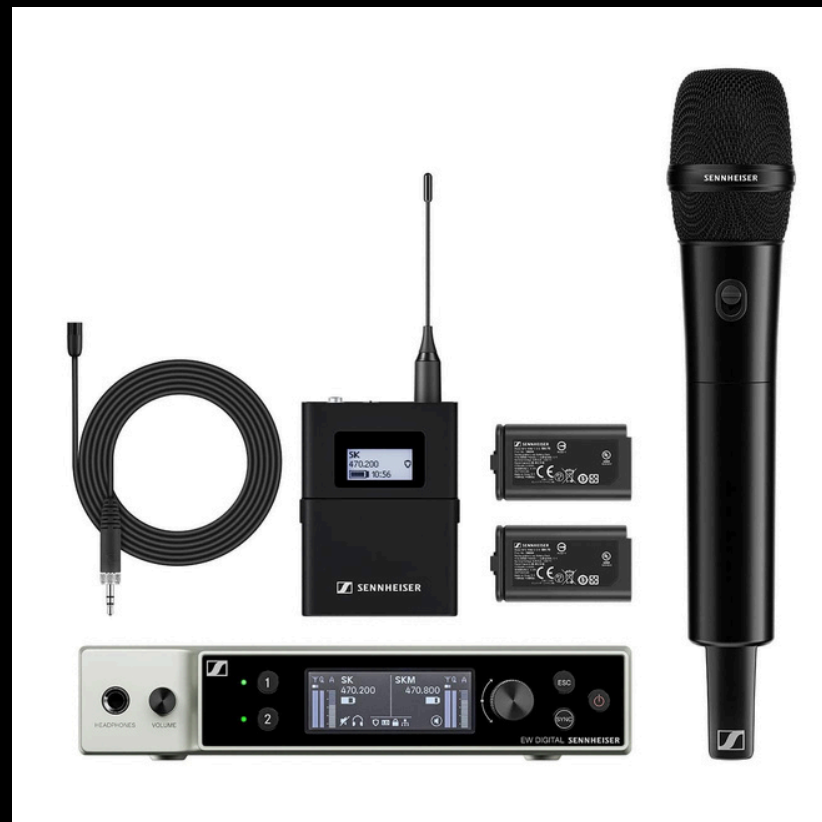
**SHURE**



3 Microfonia

33 Microfonia inalámbricas

# EW DIGITAL SENNHEISER



# SENNHEISER G3



# JTS UF 20TC



# SENNHEISER

A MONITORO IN EAR

Zamar  
— h h . PRO —

**EW IEM  
SENNHEISER G4**



**SISTEMA ALAMBRICO P1/P2**



**SENNHEISER**

krammer evento privado

Colegio Saint George

Municipalidad de La Cisterna



Mall Casacostanera



Universidad UDD



Centro cultural Las Condes



Murphy's Law

Zamar  
— PRO —

1 Consola

Evento en Centro Lyon

1 MA

3 DMX 512 CANALES



**210000**

## Par led

70 Unidades



## Cabeza movil HALO 7R

8 Unidades



## Cob 100 14 Unidades



## Cabeza movil VLTG

4 Unidades



*Zamar*  
— PRO —

**ZAPCO**

## Barcob

12 Unidades



## Blinder calido/frío

4 Unidades



**Zamar**  
— PRO —

## Cabeza movil VLTG

wash 19x15w

4 Unidades



**ZAMAR**

**Zamar**  
— PRO —

# Chispa fria

4 Unidades

# Maquina de humo

4 Unidades

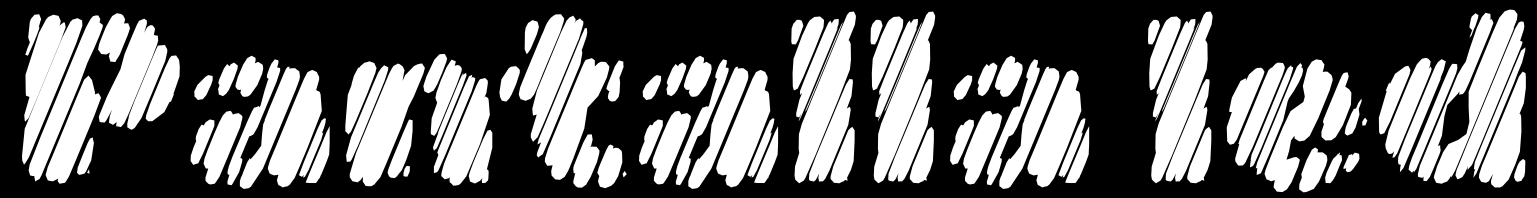
# Bola disco

5 Unidades



## Colegio en la comuna de Quilpue





64 modulos led 50 x 50



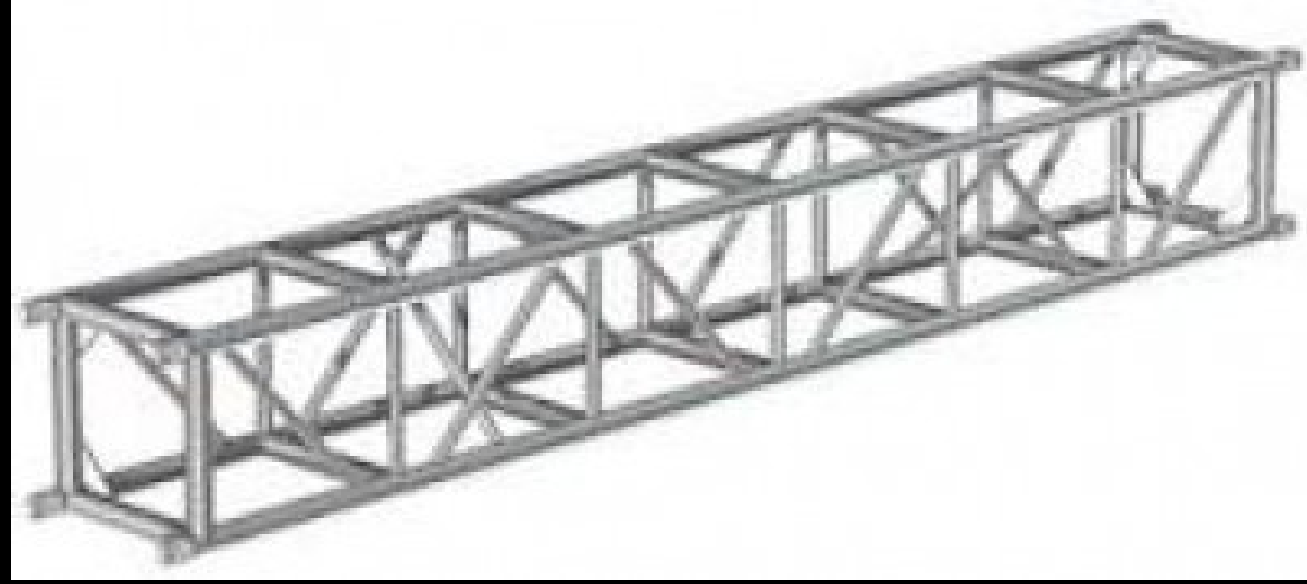
Escenario

Escenario

24 tarimas de 2x1



**Equipos**



**Truss cuadrado**  
medidas 2x2  
3x3  
1x1  
50x50

**Trípode tipo malacate**



**Torre eveladora**

